

# TOPCALF®

CALF HOUSING SOLUTIONS



## Topcalf Mobile Gruppenhaltung 10 m<sup>2</sup>

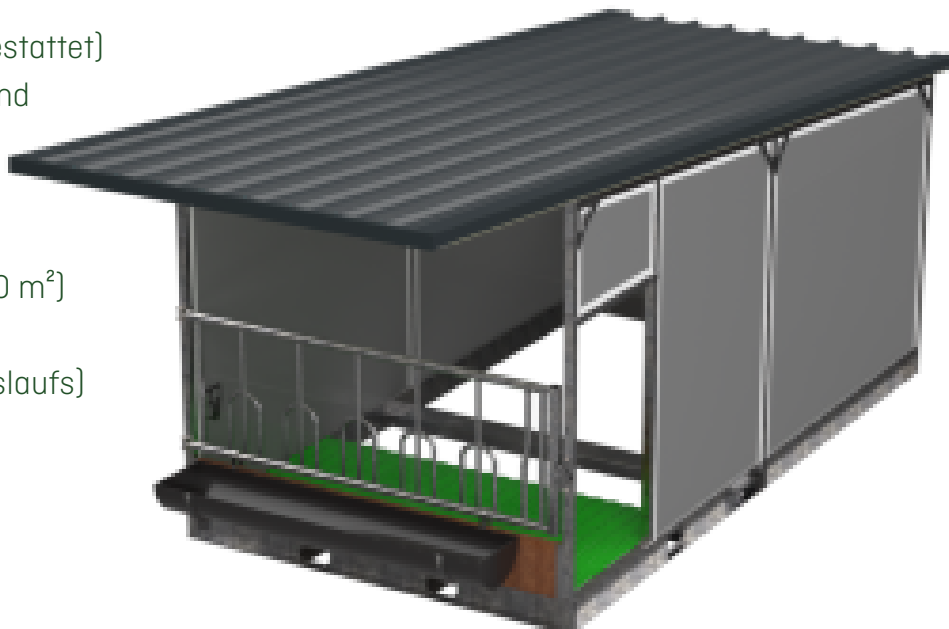
Investieren Sie in optimales Tierwohl, ein gesundes Stallklima und maximalen Arbeitskomfort mit der Topcalf Mobilen Gruppenhaltung 10 m<sup>2</sup>. Diese genehmigungsfreie, mobile Einheit bietet Platz für 3–5 Kälber. Die robuste und einfach zu versetzende Konstruktion unterstützt eine starke Tiergesundheit und eine effiziente Betriebsführung.

## Technische Informationen:

- Kunststoffwände
- Verzinkte Stahlkonstruktion
- Isoliertes Dach, Dachlänge: 6100 mm
- Innenmaße [L×B]: 4420 × 2315 mm
- Palisaden-Fressgitter mit Futtertrog
- Herausnehmbare Kunststofffroste hinter dem Fressgitter
- Eine große Lüftungsklappe in der Rückwand
- LED-Beleuchtung, Lichtschalter + Steckdose
- Heuraufe
- Suevia-Tränke (mit GK-Kupplung ausgestattet)
- Gabeltaschen an Vorder- und Seitenwand

### Optional:

- Schiebetür
- Mobile Auslaufmöglichkeit (8 m<sup>2</sup> oder 10 m<sup>2</sup>)
- Durchtrittsicherung
- Zugvorrichtung (zum Versetzen des Auslaufs)
- Dreistrohen-Gatter
- Holm & Laue Fressgitter
- Klappbarer Tränkeimerhalter
- Kälberbürste
- Milkbar- oder ECF6-Tränke (mit Deckel)

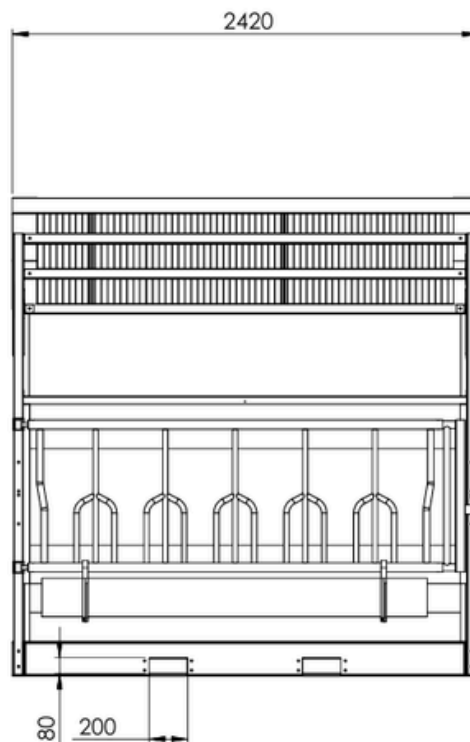
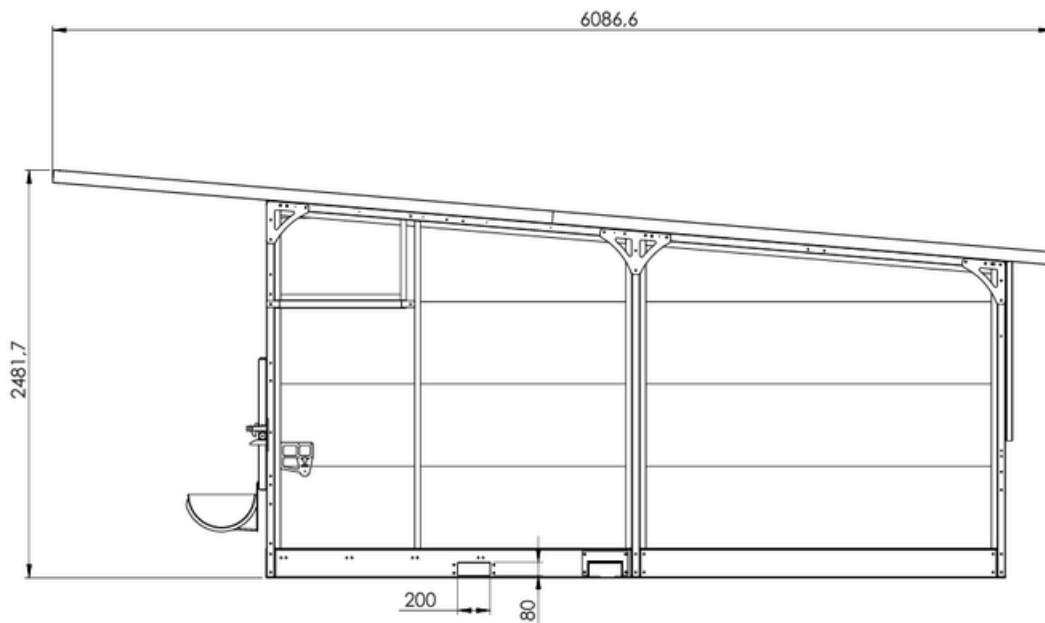


# TOPCALF<sup>®</sup>

CALF HOUSING SOLUTIONS

## Topcalf Mobile Gruppenhaltung 10 m<sup>2</sup>

### Abmessungen



# TOPCALF<sup>®</sup>

CALF HOUSING SOLUTIONS

## Topcalf Mobile Gruppenhaltung 10 m<sup>2</sup>

### Abmessungen

